

Horský duatlon v Malej Fatre

0. ročník

II. kolo Letného pohára v horskom duatlone

www.skialp4u.sk

ORGANIZÁTOR:

Skialp klub Kriváň
Rybráska 1121/21
038 53 Turany

IČO: 42 053 781
Tel.: +421 905 682 854
e-mail: info@skialpkrivan.sk

www.skialpkrivan.sk

SPOLUORGANIZÁTOR: Obec Turany www.turany.sk

MIESTO PRETEKU: Malá Fatra – Trusalová
ŠTART: Trusalová
CIEL: Chata pod Chlebom

Termín preteku: 21. júl 2007 – sobota

PROGRAM PRETEKU:

08:00 do 09:00 – prezentácia na Trusalovej pri Autocampingu
09:00 do 09:15 – výklad trate a oboznámenie s traťou
09:30 – hromadný štart pri Autocampingu
10:30 – predpokladaný príchod prvého pretekára na bicykli do DEPA
11:15 – predpokladaný príchod prvého pretekára do cieľa
11:30 – 13:30 – obed na Chate pod Chlebom
14:00 – vyhlásenie výsledkov na Chate pod Chlebom

TRASA PRETEKU:

Pretek sa skladá z cyklistickej a bežeckej časti. Hromadný štart preteku je na Trusalovej pri Autocampingu (490 m.n.m.) ide s po asfaltovej ceste na Zajacovú (700 m.n.m.) odtiaľ už len po lesnej ceste až na Chatu pod Chlebom (1415 m.n.m.). Tu končí cyklistická časť a začína bežecká. Beží sa do Sedla za Hromovým (1550 m.n.m.), cez Chleb (1646 m.n.m.) a Snílovské sedlo (1520 m.n.m.) na Veľký Fatranský Kriváň (1709 m.n.m.) a späť cez Snílovské sedlo do cieľa na Chatu pod Chlebom.

SÚŤAŽNÉ KATEGÓRIE:

Súťaží sa v kategóriách **muži a ženy:**

Seniory – od 18 do 40 rokov

Veteráni – od 40 rokov

Jednotlivé kategórie budú otvorené ak sa zaregistrujú minimálne 3 pretekári.

ŠTARTOVNÉ A REGISTRÁCIA:

Pri úhrade: **do 13.07.2007 (vrátane): 200,- Sk**

po 13.07.2007 až do dňa preteku (vrátane): 300,-Sk

Štartovné zahŕňa upomienkový predmet, občerstvenie a obed.

Úhrada štartovného na č.ú. **4004330240/7500** ČSOB banka. Variabilný symbol **dátum narodenia** (DDMMRRRR), v prípade, že to neposielate z Vášho účtu, do **správy pre prijímateľa uveďte Vaše priezvisko.**

Doklad o zaplatení štartovného bude nutné doniesť ku prezentácii!

Zaregistrovať sa môžete elektronicky na: www.skialp4u.sk

Takisto zaslaním e-mailu na pretek@skialpkrivan.sk (meno, adresa, dátum narodenia, klub, kategória, tel. číslo) alebo pri prezentácii v deň preteku.

SÚŤAŽNÝ PORIADOK:

1. Každý pretekár musí mať počas celej cyklistickej časti **prilbu na hlave.**
2. Jedná sa o pretek jednotlivca a víťazom sa stáva pretekár s najlepším časom.
3. Pretekári sú povinní riadiť sa pokynmi organizátorov a takisto sú povinní správať sa v súlade s návštevým poriadkom Národného praku Malá Fatra.
4. Organizátor si vyhradzuje právo na zmenu trate aj programu podujatia.
5. **Každý pretekár sa zúčastňuje preteku na vlastnú zodpovednosť!!!**

ORGANIZAČNÝ VÝBOR:

Riaditeľ preteku: Peter Kračmer
Hlavný rozhodca: Marek Stančík
Autor trate: Peter Roštek

INFORMÁCIE:

kracmer@skialpkrivan.sk
stancik@skialpkrivan.sk
rostekp@skialpkrivan.sk

INFORMÁCIE:

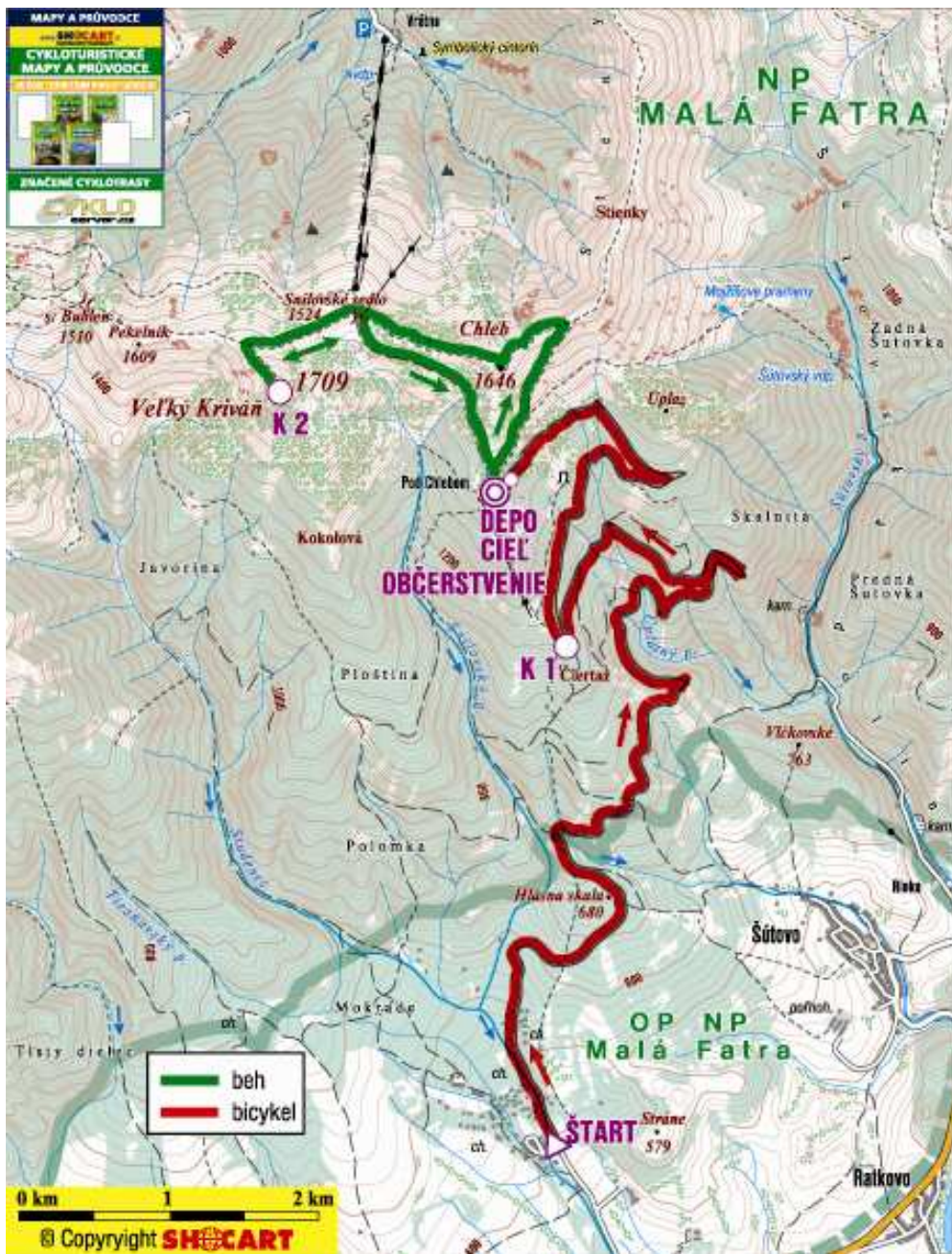
www.skialpkrivan.sk
info@skialpkrivan.sk

www.skialp4u.sk
duatlon@skialp4u.sk

UBYTOVANIE:

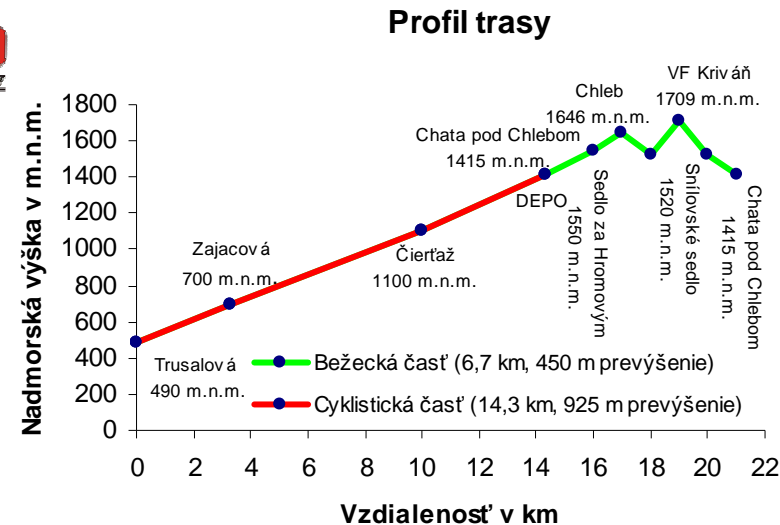
Organizátor nezabezpečuje. Info: Chata pod Chlebom 0905 861 042

Aktuálne a podrobné informácie nájdete na: www.skialpkrivan.sk



Cyklistická časť meria 14,3 km s prevýšením 925 m a bežecká časť meria 6,7 km s prevýšením 450 m. Spolu 21 km s prevýšením 1375 m.

Aktuálne a podrobné informácie nájdete na: www.skialpkrivan.sk



Chata pod Chleboň



OFICIÁLNY PARTNER POHÁRA:



Všetkým, ktorí nám pomohli pri organizovaní preteku
ĎAKUJEME!